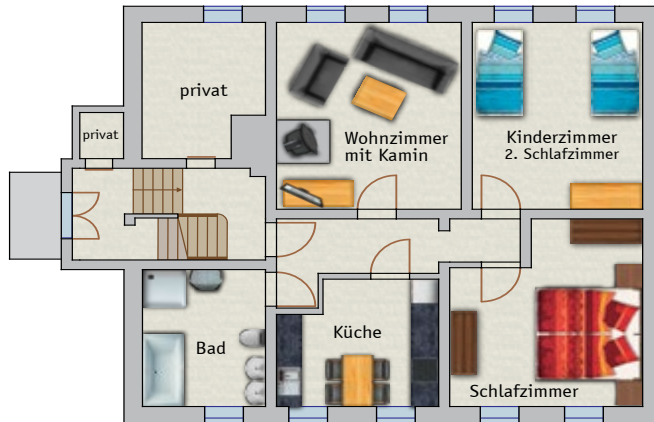


# Grundriss Ferienwohnung mit 100 m<sup>2</sup>

## Wir freuen uns auf Ihren Besuch



Die Anmeldung erfolgt über:

**Stadtforst Fürstenwalde**  
Kommunaler Eigenbetrieb  
Am Markt 4-6  
15517 Fürstenwalde  
Tel.: 03361 / 748411  
Fax: 03361 / 748429



info@stadtforst-fuerstenwalde.de  
www.stadtforst-fuerstenwalde.de

weitere Informationen zur Ferienwohnung:  
siehe Webseite Stadtforst

Die **Ferienwohnung** wurde 2012 komplett renoviert, ist mit Hartböden ausgestattet und für **Allergiker geeignet**.

### Ferienwohnung (100 m<sup>2</sup>):

- 2 Schlafzimmer
- 1 Kaminzimmer
- Küche mit Essbereich und Einbauküche, Geschirrspüler
- Bad (Badewanne, Dusche, Waschmaschine, Trockner, Fön)
- TV, Radio, Telefon
- DSL-Internet-Anschluss,
- Garten, Spielgeräte, Grillplatz,



geeignet für bis zu 6 Personen  
(auf Anfrage extra Schlafzimmer)

Die aktuellen Preise entnehmen Sie bitte dem Einlageblatt oder unserer Internetseite.

### Anfahrt mit dem Auto

- über **A10** Abfahrt **Freienbrink**
- dann bis **Hangelsberg**,
- in der Ortsmitte **Bahnhofstraße** nach links abbiegen,
- nach den Bahngleisen Richtung **Kleine Heide** rechts abbiegen
- den Waldweg weiter fahren bis zum Forsthaus

Nächster **Flughafen**: Berlin Schönefeld in 45 km  
Nächster **Bahnhof**: Hangelsberg in 2 km  
Nächste **Autobahnabfahrt**: Freienbrink in 11 km  
Die **Stadt Fürstenwalde**: in 20 Auto-Minuten



Fotos: wikimedia (Botaurus, Ludki, Andreas Preefke), fotolia (joda, Wojciech Nowak), Stadtforst, apc\_büro



# Ferienwohnung im Forsthaus Kleine Heide bei Hangelsberg

  
**STADTFORST FÜRSTENWALDE**  
Kommunaler Eigenbetrieb

# Forsthaus Kleine Heide

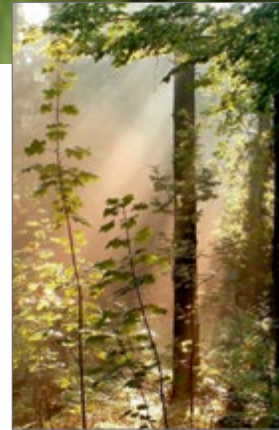
# Ruhe und Erholung

# inmitten der Natur



Das Forsthaus **Kleine Heide** liegt traumhaft umgeben von einem weitläufigen Garten mitten im Wald. Das romantische Gebäude ist trotz abgeschiedener Lage nur ca. 40 Autominuten von Berlin entfernt.

**Die nahe Umgebung** des Forsthauses bietet für jeden etwas: Sie können durch das 4500 ha große Waldgebiet wandern, Städtetouren unternehmen, radwandern, jagen, angeln, schwimmen oder auf der Müggelspree mit dem Kanu fahren.



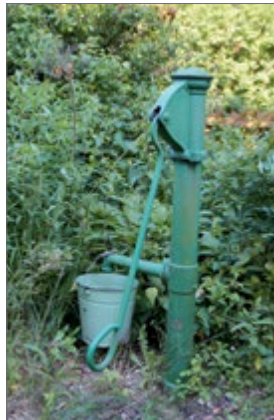
Die Region bietet eine Fülle an attraktiven Angeboten, die auch bei schlechtem Wetter für Jung und Alt Abwechslung bieten:

- die schöne Stadt **Fürstenwalde** mit dem Dom, dem Tierpark und dem Spaßbad (15 Auto-Minuten),
- **Bad Sarow** mit Therme, Golfplatz, Kletterpark und dem **Scharmützelsee** mit Wassersport und Ausflugsdampfern (30 Auto-Minuten),
- **Wendisch Rietz** mit einem preisgekrönten Sauna-Park,
- die **Stadt Beeskow** mit Kino und historischer Altstadt und die Stadt Storkow mit Burg und Fahrrad-Kuriositäten-Ausstellung, oder dem Familien-**Mit-MachPark Irrlandia** (40 Auto-Minuten)

Die **hochwertige Ferienwohnung** bietet anspruchsvollen Urlaubern viele Möglichkeiten. Besonders Familien mit Kindern und naturverbundene Reisende werden die Freiheiten und abwechslungsreichen Möglichkeiten lieben.

Aber auch wenn Sie einfach nur **die Stille der Natur genießen** möchten, sind sie in der Kleinen Heide gut aufgehoben. Mit etwas Glück können Sie an der Spree Fischotter und Biber beobachten.

**Im Garten** befindet sich eine gemütliche Terrasse mit Gartenmöbeln und Grill. Für Kinder gibt es Spielgeräte, viel Platz zum toben und auch verwunschene Ecken.



Die Ruhe teilt man sich hier nur mit der Familie des Försters, der auch im Forsthaus wohnt. Das Forsthaus ist Eigentum der Stadt Fürstenwalde.



Ein besonderes Angebot richtet sich an **passionierte Jäger**. Jagdgäste können sich entsprechend der Jagdzeiten auf Rot-, Schwarz- und Rehwild ansetzen.

Der Wunsch auf Jagdausübung muss allerdings im Vorfeld angemeldet werden, um tatsächliche Jagdmöglichkeiten, Kosten und Einschränkungen abzuklären.

Außerdem ist der Stadtwald ein wichtiges Rückzugs- und Brutgebiet für bedrohte Greifvogelarten wie Seeadler und Fischadler. Vom Forsthaus haben Sie direkt Zugang zu einem ausgedehnten **Wanderwegenetz** (Kartenmaterial erhältlich). Der nahegelegene Trebuser See lädt zum Baden ein. Hier erfahren Sie Entspannung und Erholung pur.

Im 2 km entfernten Hangelsberg finden Sie vom uralten Lokal mit frischem Räucherfisch bis zum Kaufmann mit frischen Brötchen alles, was man für einen angenehmen Aufenthalt benötigt.

Als Ziele für Tagestouren eignen sich u.a. der Spreewald, das Schlaubetal als schönstes Bachtal Brandenburgs, oder ein Ausflug nach Polen.

Trotz der ruhigen Lage ist das Forsthaus gut über die Autobahn oder regelmäßige Zugverbindung zu erreichen. In kurzer Zeit ist man im **Zentrum von Berlin** und kann die schier unerschöpflichen touristischen Anlaufpunkte nutzen.

