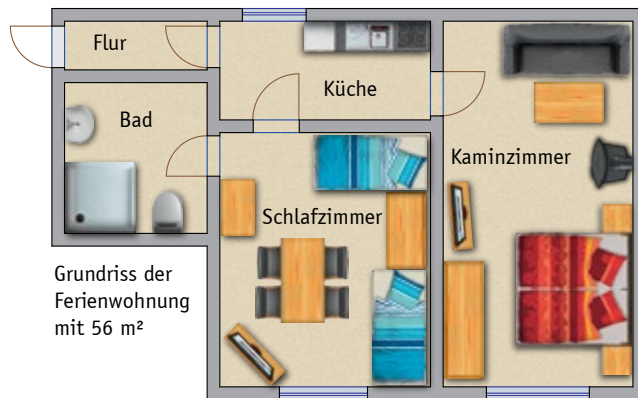


Grundriss Ferienwohnung mit 56 m²

Wir freuen uns auf Ihren Besuch



Für Ihren Urlaub stehen eine **Ferienwohnung** und ein **Einzelzimmer** zur Verfügung:

Ferienwohnung /56 m²:

- 2 Zimmer (1 mit Kaminofen)
- Küche, Bad
- TV, Radio, Telefon
- Grillplatz, Sauna
- geeignet für 4 Personen

zusätzlich 1 Einzelzimmer /17 m²:

- 1 Zimmer
- Küche und Bad separat
- TV, Radio, Telefon
- Grillplatz, Sauna
- geeignet für 1-2 Personen

Die aktuellen Preise entnehmen Sie bitte dem Einlageblatt.

Neu: Zusätzlich 1 Raum als Standesamt für ca. 50 Personen im Obergeschoss



Die Anmeldung erfolgt über:

Stadtforst Fürstenwalde

Kommunaler Eigenbetrieb

Am Markt 4-6

15517 Fürstenwalde

Tel.: 03361 / 748411

Fax: 03361 / 748429

info@stadtforst-fuerstenwalde.de

www.stadtforst-fuerstenwalde.de



weitere Informationen zur Ferienwohnung:
siehe Webseite Stadtforst

Anfahrt mit dem Auto

- über **A10** Abfahrt **Freienbrink**
- dann Richtung **Spreehagen**
- beim Ortseingang Spreehagen **links** in die **Kirchhofener Straße** fahren
- in Kichhofen an der **Gaststätte Rasselbock rechts** den Feldweg fahren
- nach ca. 800 m Ziel erreicht: **Forsthaus Kribbelake**



Fotos: fotolia (Wojciech Nowak, Joda), wikimedia (Lienhard Schulz, Stefan Nietsche, Lukas Klose, Ludki), Simon, Stadtforst, apc_büro



Ferienwohnung am Forsthaus Kribbelake

Forsthaus Kribbelake

Ruhe und Erholung

inmitten der Natur

Das **Forsthaus Kribbelake** hat eine traumhafte Lage. Es ist völlig abgeschieden, umgeben von einem großzügigen Garten, mitten im ausgedehnten Stadforst Fürstenwalde. Zugleich liegt Berlin ca. 30 Autominuten entfernt.



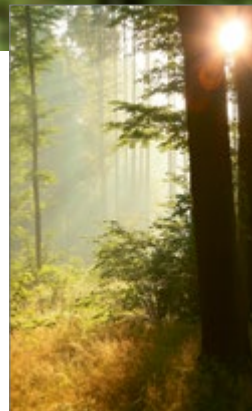
Familien mit Kindern und naturverbundene Reisende können hier eine beinahe unendliche Vielfalt an Aktivitätsmöglichkeiten entdecken. Nach gründlicher Rekonstruktion des Forsthauses steht das Nebengebäude nun als Feriendomizil mit separatem Eingang und reichhaltiger Ausstattung für Ihren Urlaub zur Verfügung (auch für Ihren Hund).

An alte Traditionen anknüpfend, wird das **Forsthaus Kribbelake** heute wieder für die Bewirtschaftung des Waldes genutzt. Nach wechselvoller Geschichte bewirtschaftet die Stadt Fürstenwalde es seit 1999 wieder selbst. Die Tradition des städtischen Waldes reicht bis 1285 zurück, als sich der Ort zu einem wichtigen Umschlagplatz für den Handel zwischen Ost und West entwickelte.

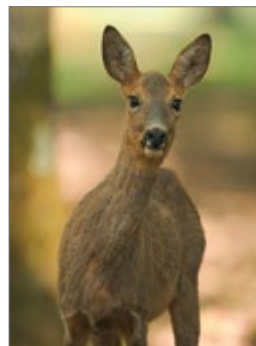
Durch ihre Lage an der Spree wurde die **Stadt Fürstenwalde** zu einem blühenden Zentrum zwischen Berlin und Frankfurt/Oder. Damals war der Wald ein wichtiger Wirtschaftsfaktor, da er die Rohstoffe für Hausbau, Glas- und Eisenhütten, Brennholz sowie Flächen für die Waldweide lieferte.



Wer viel **Platz** braucht **und Ruhe** sucht, der ist an diesem schönen Fleckchen Erde richtig. Und sollte der Naturgenuss einmal zu viel werden, so bringt Sie der Regional-express ab Fürstenwalde alle 30 Minuten nach Berlin (vom Forsthaus bis zum Bahnhof ca. 25 km). Bei schlechtem Wetter lädt der große Aufenthaltsraum zum Tischtennis oder die Sauna zur Entspannung ein.



Der ausgedehnte **Wald** ringsum bietet sich zu langen, erholsamen Spaziergängen an. Auf der nahegelegenen **Spree** können Sie per Kanu noch ursprüngliche Natur erleben und wenn der Abend kommt, genießen Sie ein Glas Wein am Kamin oder auf Ihrer großzügigen Terrasse.



Ein besonderes Angebot richtet sich an **passionierte Jäger**. Gäste mit Jagdschein können sich entsprechend der Jagdzeiten auf Rot, Schwarz- und Rehwild ansetzen.

Suchen Sie noch **weitere Abwechslung**, so empfehlen wir den Dom, den Heimattiergarten, das Schwimm- und Badeparadies „Schwapp“ oder das Bowlingcenter in Fürstenwalde.



Der über die Ländergrenzen hinaus bekannte **Spreewald** oder das **Schiffshebewerk Niederfinow** sind nur eine Autostunde vom Forsthaus Kribbelake entfernt. Das sehr interessante Bergbaumuseum Rüdersdorf befindet sich ganz in unserer Nähe. Schifffahrten auf dem nahe gelegenen Scharmützelsee, ein Besuch des Thermalbades oder des Golfplatzes in **Bad Saarow** (Entfernung ca. 20 km) und natürlich auch etliche schöne Badeseen **können Ihre Urlaubsreise abrunden**.

